



# Union Cyclotouriste de Veigné

Calendrier des Parours pour le mois de: **Septembre 2025**



## Informations du mois

### Challenges et rencontres pour le mois de Septembre:

- Le samedi 13 et Dimanche 14 Septembre : Challenge départemental "Tour d'Indre et Loire"
- Samedi 19 et Dimanche 20 Septembre : Challenge Régional " Saint Hilaire de Court (18) "
- Dimanche 21 Septembre : "La Ducale:Luynes"
- Du 22 au 26 Septembre : "VI Féminin".
- Dimanche 28 Septembre : " Rando du Cardinal à Richelieu "

### Vie du Club et recommandations:

- Heure de départ le mercredi : 13H45.
- Heure de départ le Dimanche : 08H30.
- N'oubliez pas de contrôler votre vélo :
- Pneus, freins, roues, chaîne, dérailleurs, éclairage, etc...
- **Dimanche 7 Septembre** : Fête des Associations au Moulin de Veigné. Nous faisons appel à 2 ou trois bénévoles, pour assurer la permanence du stand, en vous inscrivant auprès de Jean-Luc ROUX. Merci d'avance.

### La citation du mois

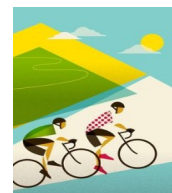
" Un cyclotouriste n'a pas de palmarès, il n'a que des souvenirs. "

**Bon mois de Septembre à tous, profitez de vos sorties et surtout prenez bien soin de vous.**



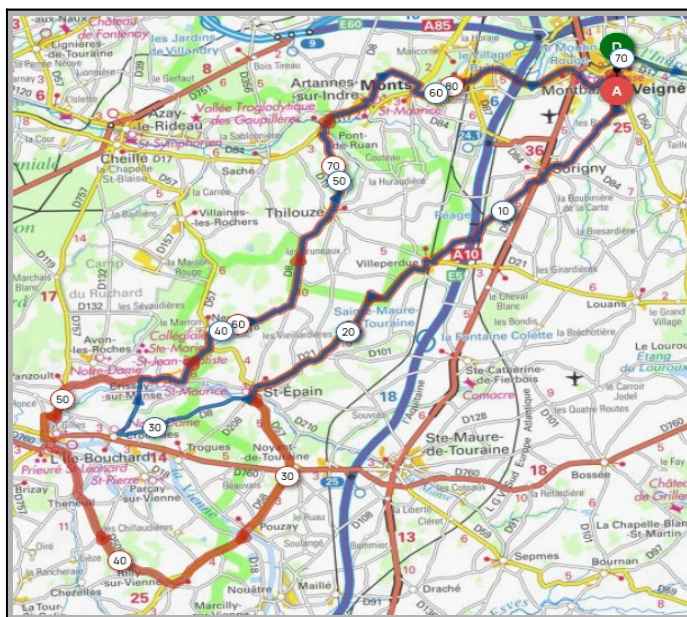
# Union Cyclotouriste de Veigné

Calendrier des Parcours pour le mois de: **Septembre 2025**



## Mercredi 03 Septembre - Départ 13h45

| Crouzilles     | Rilly/Vienne   |
|----------------|----------------|
| Parcours A     | Parcours B     |
| 69 km          | 88 km          |
| 481m           | 654m           |
| Veigné         | Veigné         |
| Sorigny        | Sorigny        |
| Villeperdue    | Villeperdue    |
| St Epain       | St. Epain      |
| Crouzilles     | Pouzay         |
| Crissay/Manse  | Rilly/Vienne   |
| Neuil          | L'Ile Bouchard |
| Thilouze       | Thilouze       |
| Artannes/Indre | Artannes/Indre |
| Veigné         | Veigné         |

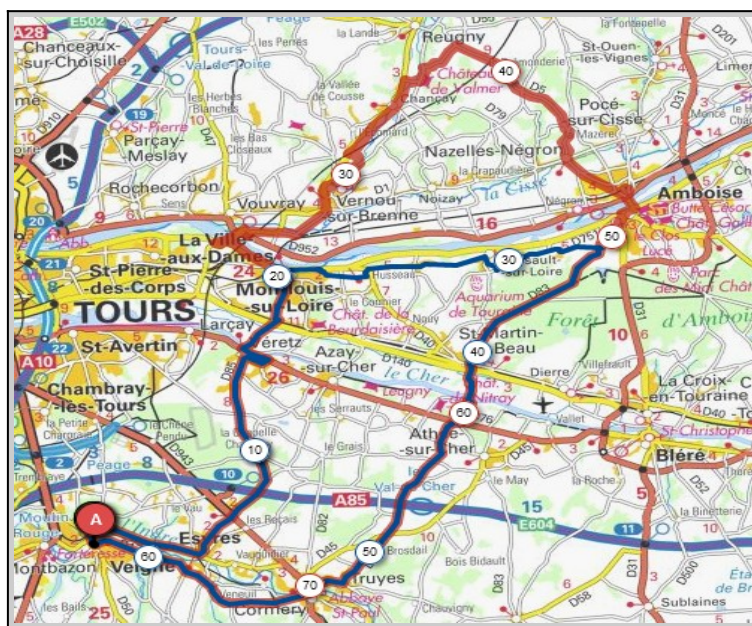


### Liens openrunner :

- Parcours bleu : <https://www.openrunner.com/r/15369561>
- Parcours rouge : <https://www.openrunner.com/r/15369541>

## Dimanche 07 Septembre - Départ 08h30

| La sucrerie       | Chançay           |
|-------------------|-------------------|
| Parcours A        | Parcours B        |
| 62 km             | 79 km             |
| 439m              | 413m              |
| Veigné            | Veigné            |
| Esvres/Indre      | Veretz            |
| Veretz            | Montlouis/Loire   |
| Montlouis/Loire   | Vernou/Brenne     |
| Lussault/Loire    | Chançay           |
| La Sucrierie      | Nazelles Négren   |
| St Martin le Beau | Amboise           |
| Truyes            | St Martin le Beau |
| Cormery           | Cormery           |
| Veigné            | Veigné            |



### Liens openrunner :

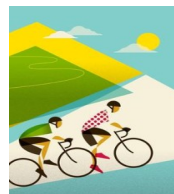
- Parcours bleu : <https://www.openrunner.com/r/14397697>
- Parcours rouge : <https://www.openrunner.com/r/14397335>





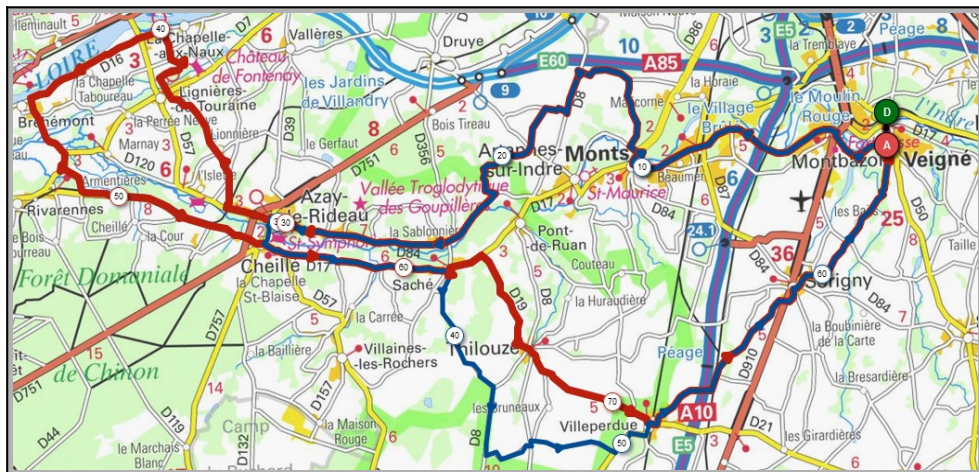
# Union Cyclotouriste de Veigné

Calendrier des Parcours pour le mois de Septembre 2025



## Mercredi 10 Septembre - Départ 13h45

| Cheillé        | Bréhémont            |
|----------------|----------------------|
| Parcours A     | Parcours B           |
| 66 km          | 85 km                |
| 413m           | 565m                 |
| Veigné         | Veigné               |
| Montbazou      | Monts                |
| Monts          | Azay le Rideau       |
| Azay le Rideau | La Chapelle aux Naux |
| Cheillé        | Bréhémont            |
| Saché          | Beauregard           |
| La Bodinière   | Saché                |
| Villeperdue    | Thilouze             |
| Sorigny        | Sorigny              |
| Veigné         | Veigné               |

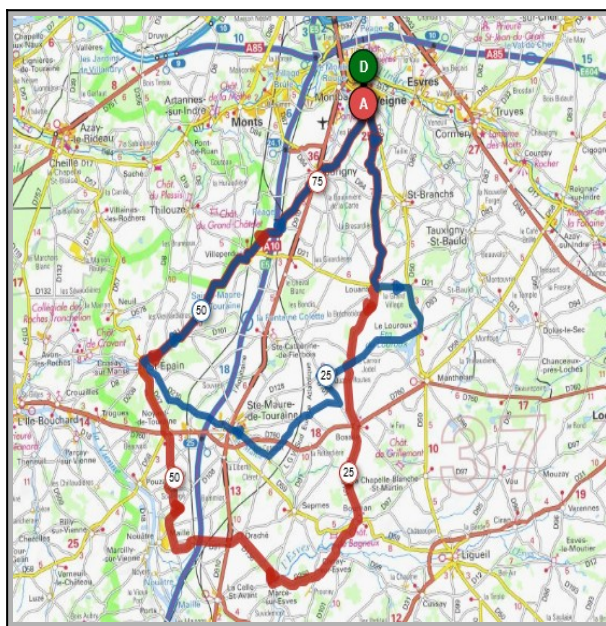


### Liens openrunner :

- Parcours bleu : <https://www.openrunner.com/r/11811325>
- Parcours rouge : <https://www.openrunner.com/r/13628077>

## Dimanche 14 Septembre - Départ 08h30

| St Maure les Coteaux | Marcé/Esves |
|----------------------|-------------|
| Parcours A           | Parcours B  |
| 69 km                | 82 km       |
| 258m                 | 478m        |
| Veigné               | Veigné      |
| Louans               | Louans      |
| Le Grand Village     | Bossée      |
| Le Louroux           | Bournan     |
| Les Coteaux          | Marcé/Esves |
| St. Maure            | Maillé      |
| St. Epain            | St. Epain   |
| Villeperdue          | Villeperdue |
| Sorigny              | Sorigny     |
| Veigné               | Veigné      |



### Liens openrunner :

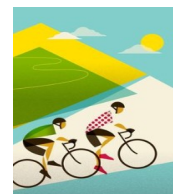
- Parcours bleu : <https://www.openrunner.com/r/11820217>
- Parcours rouge : <https://www.openrunner.com/r/11820437>





# Union Cyclotouriste de Veigné

Calendrier des Parours pour le mois de:Septembre2025



**Mercredi 17 Septembre - Départ 13h45**

Manthelan

Bossée

**Parcours A**

**Parcours B**

68 km

80 km

290m

379m

Veigné

Veigné

Sorigny

Sorigny

Louans

Villeperdue

Manthelan

Bossée

La Thibaudière

Manthelan

Dolus le Sec

Dolus le Sec

Chambourg/Indre

Azay/Indre

Azay/Indre

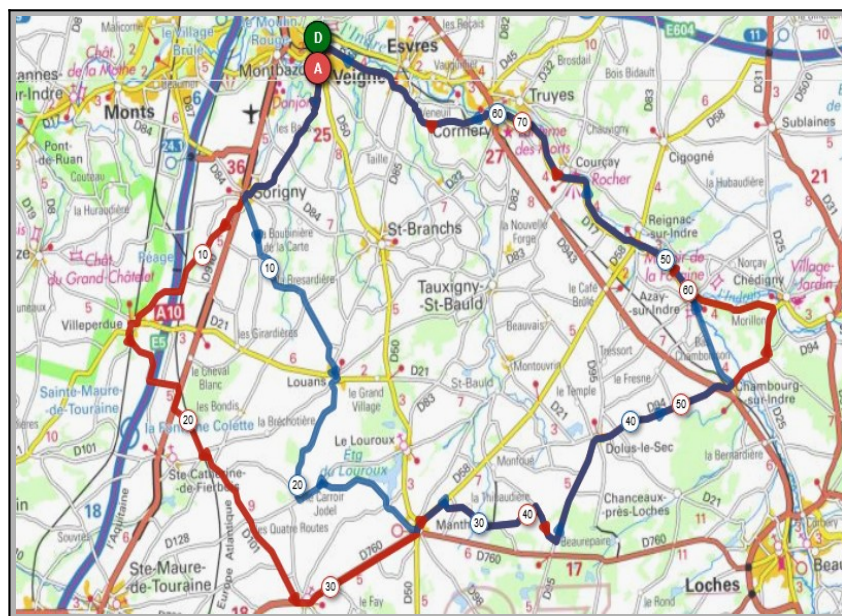
Courçay

Cormery

Cormery

Veigné

Veigné



**Liens openrunner :**

- Parcours bleu : <https://www.openrunner.com/r/11820873>

- Parcours rouge : <https://www.openrunner.com/r/11821437>

**Dimanche 21 Septembre - Départ 08h30**

Chambourg/Indre Loches le grand Vau

**Parcours A**

**Parcours B**

62 km

72 km

367m

444m

Veigné

Veigné

Cormery

Cormery

Courçay

Reignac/Indre

Reignac/Indre

Azay/Indre

Azay/Indre

Chambourg/Indre

Chambourg/Indre

Loches le Grand Vau

Dolus le Sec

Chanceaux Près Loches

St.Bauld

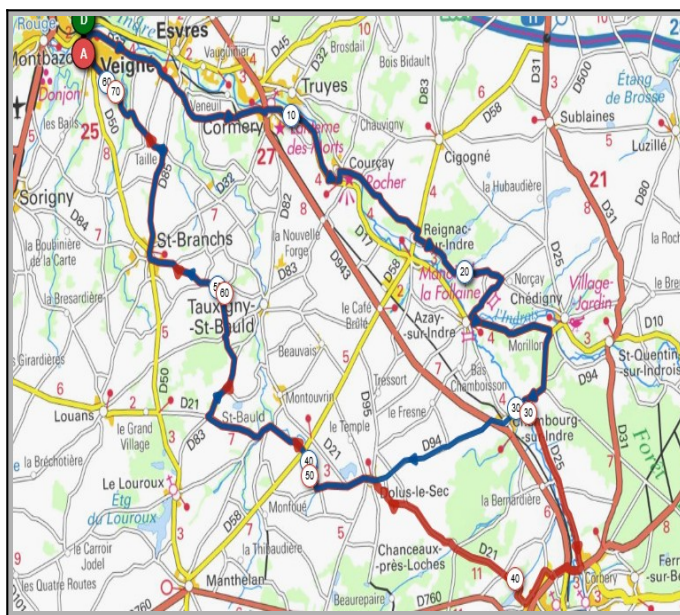
St.Bauld

St.Branches

St.Branches

Veigné

Veigné



**Liens openrunner :**

- Parcours bleu : <https://www.openrunner.com/r/12747462>

- Parcours rouge : <https://www.openrunner.com/r/12747389>





# Union Cyclotouriste de Veigné

Calendrier des Parcours pour le mois de Septembre 2025



## Mercredi 24 Septembre - Départ 13h45

St.Epain/le Cossier Montet

| Parcours A     | Parcours B  |
|----------------|-------------|
| 62 km          | 73 km       |
| 308m           | 514m        |
| Veigné         | Veigné      |
| Montbazou      | Montbazou   |
| Monts          | Monts       |
| Artannes/Indre | Thilouze    |
| Pont de Ruan   | Neuil       |
| St.Epain       | Montet      |
| Le Cossier     | St.Epain    |
| Villeperdue    | Villeperdue |
| Sorigny        | Sorigny     |
| Veigné         | Veigné      |



Liens openrunner :

- Parcours bleu : <https://www.openrunner.com/r/11734361>
- Parcours rouge : <https://www.openrunner.com/r/11775978>

## Dimanche 28 Septembre - Départ 08h30

Saché Villaines-les-Rochers

| Parcours A     | Parcours B            |
|----------------|-----------------------|
| 65 Km          | 77 km                 |
| 349m           | 507m                  |
| Veigné         | Veigné                |
| Tortinière     | Tortinière            |
| La Carte       | Drue                  |
| l'Oucherie     | Saché                 |
| Drue           | Villaines les Rochers |
| Saché          | Neuil                 |
| La Bretonnière | St.Epain              |
| Thilouze       | Villeperdue           |
| Sorigny        | Sorigny               |
| Veigné         | Veigné                |



Liens openrunner :

- Parcours bleu : <https://www.openrunner.com/r/19743173>
- Parcours rouge : <https://www.openrunner.com/r/19742254>