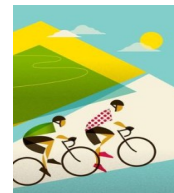




# Union Cyclotouriste de Veigné

Calendrier des Parcours pour le mois de: Novembre 2024



## Informations du mois

### Challenges et rencontres pour le mois de Novembre:

- Samedi 02 Novembre : " Dodécaucax du Perche " Organisé par l'UCT
- Dimanche 17 Novembre : " Marche des Caillons " à La Ville Aux Dames

### Vie du Club et recommandations:

- Heure de départ le mercredi : 13H30.
- Heure de départ le Dimanche : 09H00.
- N'oubliez pas de contrôler votre vélo :
  - Pneus, freins, roues, chaîne, dérailleurs, éclairage, etc.
  - En automne la visibilité diminue, nous vous recommandons de porter une **chasuble** et être équipés de **feux avant et arrière** pour être vus.

### La citation du mois

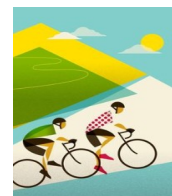
" Sur un vélo on boit de l'eau , une fois sur terre on boit de la bière "

**Bon mois de Novembre à tous, profitez de vos sorties et surtout prenez bien soin de vous.**



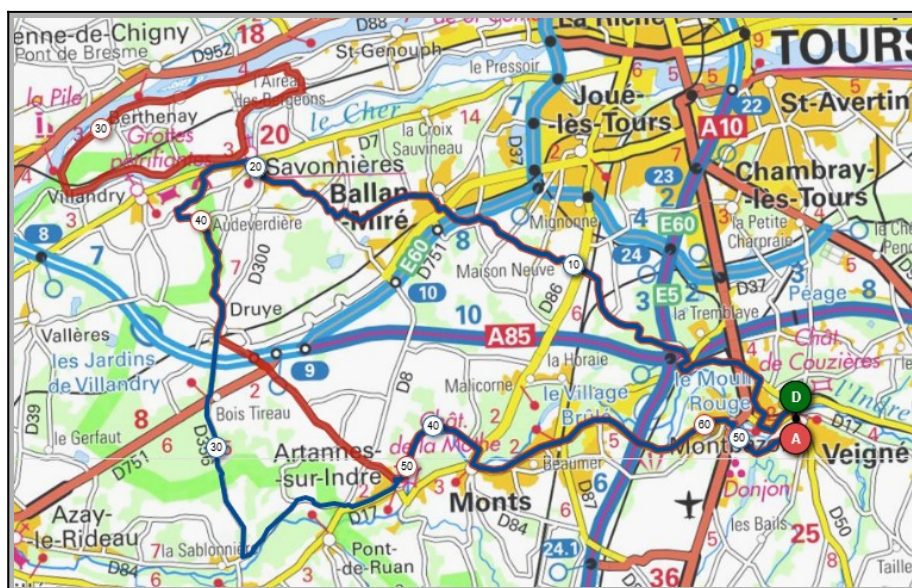
# Union Cyclotouriste de Veigné

Calendrier des Parcours pour le mois de Novembre 2024



## Dimanche 03 Novembre - Départ 09h00

Druye	Bec-du-Cher
Parcours A	Parcours B
52 km	63km
290m	396m
Veigné	Veigné
Ballan	Ballan
Savonnières	Savonnières
l'Augeonnière	Bec-du-Cher
Druye	Savonnières
Château de Vonne	Druye
Artannes/Indre	Artannes/Indre
Monts	Monts
Montbazou	Montbazou
Veigné	Veigné



Liens openrunner :

- Parcours bleu : <https://www.openrunner.com/r/12103429>
- Parcours rouge : <https://www.openrunner.com/r/12167898>

## Mercredi 06 Novembre - Départ 13h30

Thoré	Chenonceaux
Parcours A	Parcours B
61 km	70 km
276m	322m
Veigné	Veigné
Esvres/Indre	Esvres/Indre
Bois de l'Abbé	Grandlay
Grandlay	Chenonceaux
Thoré	Civray de Touraine
Bléré	La Croix en Touraine
Chandon	Bléré
Le Grais	Chandon
Esvres/Indre	Esvres/Indre
Veigné	Veigné



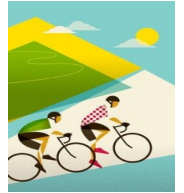
Liens openrunner :

- Parcours bleu : <https://www.openrunner.com/r/16254351>
- Parcours rouge : <https://www.openrunner.com/r/16254375>



# Union Cyclotouriste de Veigné

Calendrier des Parcours pour le mois de Novembre 2024



## Dimanche 10 Novembre - Départ 09h00

Dolus le Sec **Manthelan** par Dolus

Parcours A	Parcours B
59 km	68 km
276m	281m
Veigné	Veigné
Cormery	Cormery
Courçay	Courçay
Reignac/Indre	Reignac/Indre
Azay/Indre	Azay/Indre
Chambourg/Indre	Chambourg/Indre
Dolus le Sec	Manthelan
Louans	Louans
Sorigny	Sorigny
Veigné	Veigné



Liens openrunner :

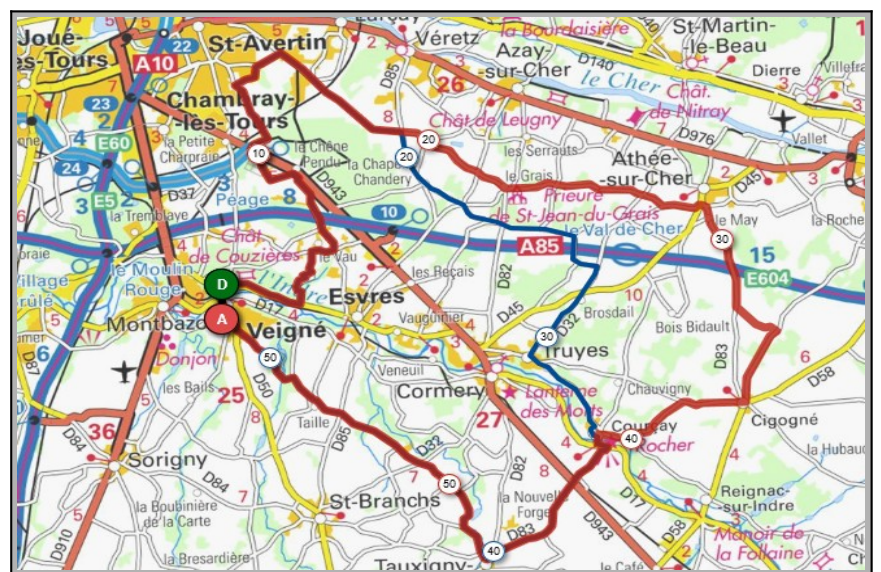
- Parcours bleu : <https://www.openrunner.com/r/12587339>

- Parcours rouge : <https://www.openrunner.com/r/12587241>

## Mercredi 13 Novembre - Départ 13h30

Les Granges Rouges **Le May**

Parcours A	Parcours B
52 km	59 km
317m	324m
Veigné	Veigné
La Dufferie	La Dufferie
Nantilly	Nantilly
St. Avertin	St. Avertin
Les Courances	Les Colombiers
Les granges Rouges	Le May
Candy	Cigogné
Courçay	Courçay
Tauxigny	Tauxigny
Veigné	Veigné



Liens openrunner :

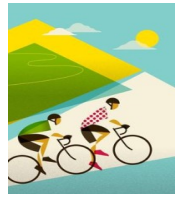
- Parcours bleu : <https://www.openrunner.com/r/12173733>

- Parcours rouge : <https://www.openrunner.com/r/12173677>



# Union Cyclotouriste de Veigné

Calendrier des Parcours pour le mois de: Novembre 2024

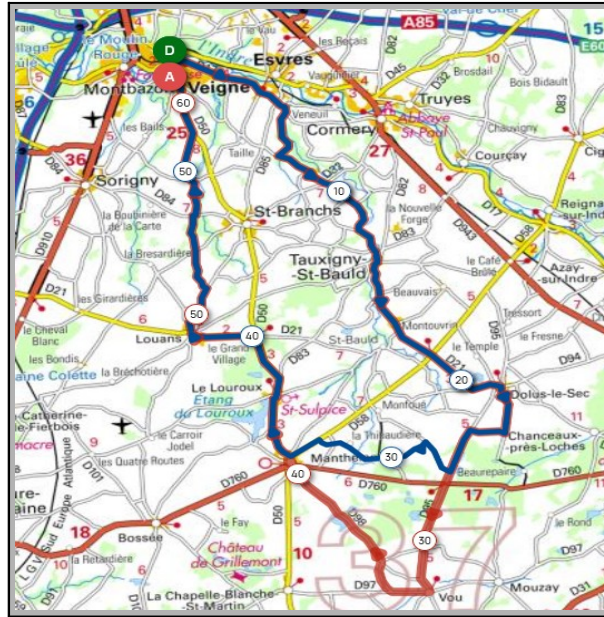


## Dimanche 17 Novembre - Départ 09h00

Belêtre

Vou

Parcours A	Parcours B
55 Km	62 km
267m	363m
Veigné	Veigné
La Fontaine	Tauxigny
Tauxigny	La Croix d'Ouault
La Croix d'Ouault	Dolus le Sec
Dolus le Sec	Vou
Belêtre	La Loge
Manthelan	Manthelan
Le Louroux	Le Louroux
Louans	Louans
Veigné	Veigné



Liens openrunner :

- Parcours bleu : <https://www.openrunner.com/r/14159197>
- Parcours rouge : <https://www.openrunner.com/r/14159207>

## Mercredi 20 Novembre - Départ 13h30

Peau de Loup La Chapelle Taboureau

Parcours A	Parcours B
59 km	70 km
282m	327m
Veigné	Veigné
Savonnières	Savonnières
Villandry	Villandry
Bec du Cher	La Chapelle aux Naux
Peau de Loup	La Chapelle Taboureau
Vallères	Lignères de Touraine
Artannes/Indre	Vallères
Monts	Artannes/Indre
Montbazou	Montbazou
Veigné	Veigné



Liens openrunner :

- Parcours bleu : <https://www.openrunner.com/r/13854768>
- Parcours rouge : <https://www.openrunner.com/r/13854682>



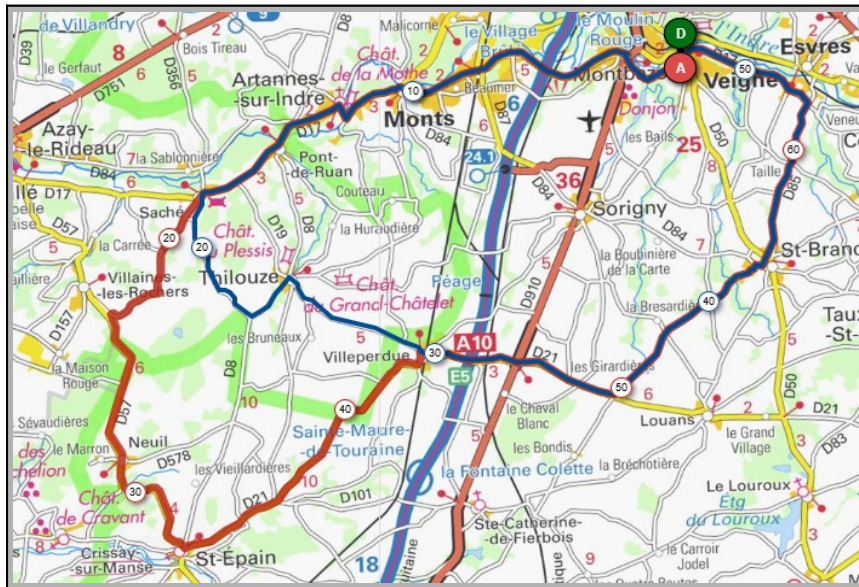
# Union Cyclotouriste de Veigné

Calendrier des Parcours pour le mois de: Novembre 2024



## Dimanche 24 Novembre - Départ 09h00

Thilouze	St. Epain
<b>Parcours A</b>	<b>Parcours B</b>
52 km	66 km
310m	437m
Veigné	Veigné
Montbazou	Monts
Monts	Artannes/Indre
Artannes/Indre	Pont de Ruan
Pont de Ruan	Saché
Saché	Neuil
Thilouze	St. Epain
Villeperdue	Villeperdue
Saint-Branchs	Saint-Branchs
Veigné	Veigné



Liens openrunner :

- Parcours bleu : <https://www.openrunner.com/r/12181564>
- Parcours rouge : <https://www.openrunner.com/r/12181708>

## Mercredi 27 Novembre - Départ 13h30

Montlouis	Pagode de Chanteloup
<b>Parcours A</b>	<b>Parcours B</b>
51 km	64 km
257m	346m
Veigné	Veigné
La Charpraie	La Charpraie
St. Avertin	St. Avertin
Le Gassier	Veretz
Veretz	Husseau
Montlouis	La Pagode Chanteloup
St. Martin le Beau	St. Martin le Beau
Le Grais	Le Grais
Esvres/Indre	Esvres/Indre
Veigné	Veigné



Liens openrunner :

- Parcours bleu : <https://www.openrunner.com/r/15777745>
- Parcours rouge : <https://www.openrunner.com/r/15777741>