



Union Cyclotouriste de Veigné

Calendrier des Parcours pour le mois de : **Mai**



Dimanche 01 Mai - Départ 8h30

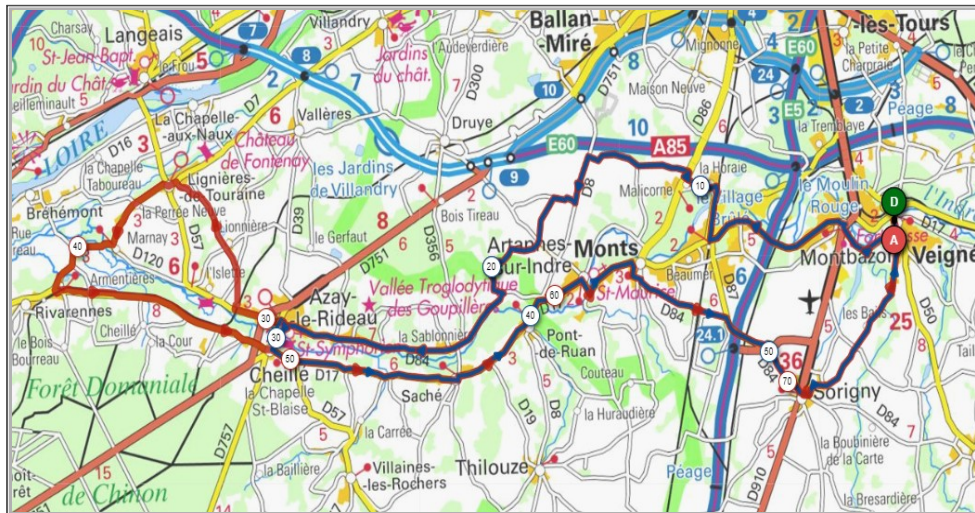
Azay/Sorigny

Marnay

Parcours A

Parcours B

58 km	77 km
383 m	505 m
Veigné	Veigné
Montbazou	Montbazou
Monts	Monts
L'Auberdrière	Azay le Rideau
Azay le Rideau	Lignères Touraine
Cheillé	Rivarenes
Pont de Ruan	Saché
Artannes/Indre	Artannes/Indre
Sorigny	Sorigny
Veigné	Veigné



Liens openrunner :

- Parcours bleu : <https://www.openrunner.com/r/12750983>
- Parcours rouge : <https://www.openrunner.com/r/12750848>

Mercredi 04 Mai - Départ 14h00

Vendredi 06 Mai UCT - Brevet 400 kms

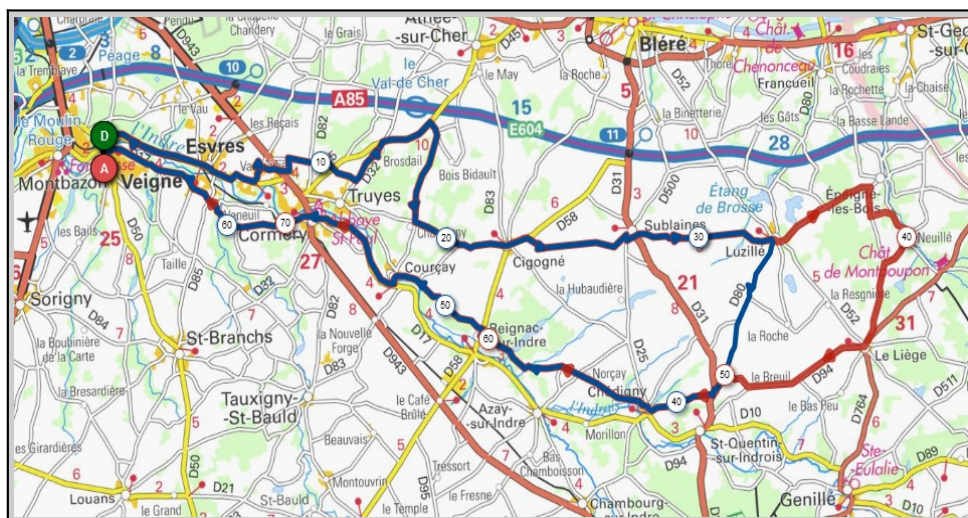
Luzillé

Neuillé

Parcours A

Parcours B

65 km	77 km
428 m	447 m
Veigné	Veigné
Esvres/Indre	Esvres/Indre
Cigogné	Cigogné
Sublaines	Luzillé
Luzillé	Epeigné les Bois
Chédigny	Neuillé
Reignac/Indre	Le Liège
Courçay	Reignac/Indre
Cormery	Cormery
Veigné	Veigné



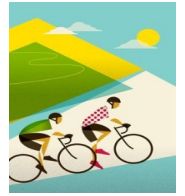
Liens openrunner :

- Parcours bleu : <https://www.openrunner.com/r/13741813>
- Parcours rouge : <https://www.openrunner.com/r/13741761>



Union Cyclotouriste de Veigné

Calendrier des Parcours pour le mois de : **Mai**

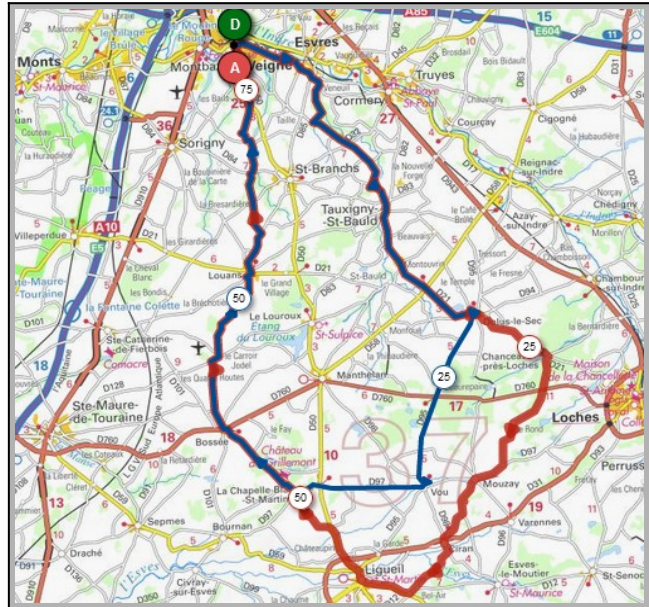


Dimanche 08 Mai - Départ 8h30

La Chapelle St.Martin **Ciran**

Dimanche 08 Mai. Cyclos Randonneurs Ligoliens (CD+JD)

Parcours A	Parcours B
64 km	77 km
386m	530m
Veigné	Veigné
Tauxigny	Tauxigny
Dolus le Sec	Dolus le Sec
Belêtré	Chanceaux Prés Loches
Vou	Mouzay
La Chapelle St.Martin	Ciran
Bossée	Ligueil
Le Carroir Jodel	Bossée
Louans	Louans
Veigné	Veigné



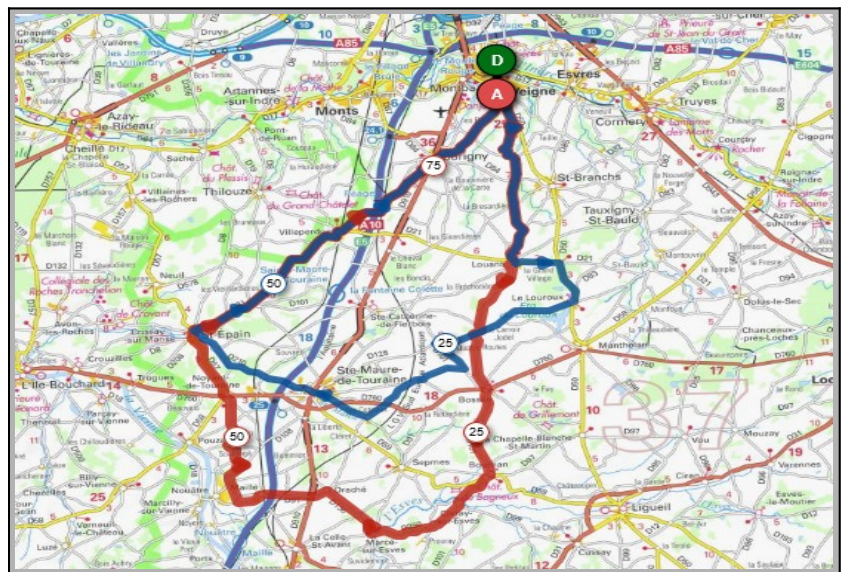
Liens openrunner :

- Parcours bleu : <https://www.openrunner.com/r/14524789>
- Parcours rouge : <https://www.openrunner.com/r/14524693>

Mercredi 11 Mai - Départ 14h00

St Maure les Coteaux **Marcé/Esves**

Parcours A	Parcours B
69 km	82 km
258m	478m
Veigné	Veigné
Louans	Louans
Le Grand Village	Bossé
Le Louroux	Bournan
Les Coteaux	Marcé/Esves
St. Maure	Maillé
St. Epain	St. Epain
Villeperdue	Villeperdue
Sorigny	Sorigny
Veigné	Veigné



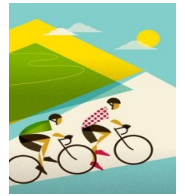
Liens openrunner :

- Parcours bleu : <https://www.openrunner.com/r/11820217>
- Parcours rouge : <https://www.openrunner.com/r/11820437>



Union Cyclotouriste de Veigné

Calendrier des Parcours pour le mois de : **Mai**



ATTENTION!

Dimanche 15 Mai - Départ 8h00

Grand Challenge régional C.C.37 St.Avertin/Veretz VTT CR/CD

Parcours VTT & ROUTE

Samedi 14 et Dimanche 15 Mai aura lieu le challenge régional **C.C.37 St Avertin/Veretz VTT CR/CD**

Pour qu'il y ait le plus grand nombre possible de participants de l'U.C.V. à cet événement, ce dimanche, à titre exceptionnel, il n'y aura pas de parcours habituels proposés.

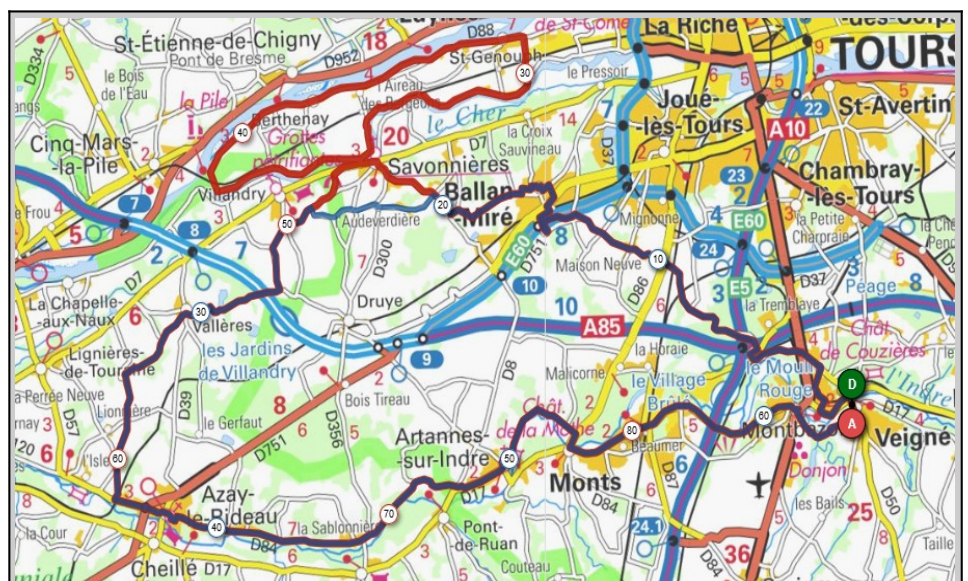
Le club prend en charge les inscriptions

NOUS COMPTONS SUR VOUS.VENEZ NOMBREUX

Mercredi 18 Mai - Départ 14h00

Jeudi 19 Mai : Rencontre inter club (Richelieu - Ile Bouchard)
Limite des inscriptions 10 Mai

Azay le Rideau	Bec-du-Cher
Parcours A	Parcours B
64 km	88 km
320m	407m
Veigné	Veigné
La Tortinière	Ballan-Miré
Ballan-Miré	Savonnières
Villandry	St.Genouph
Vallères	Berthenay
Azay le Rideau	Bec-du-Cher
Artannes /Indre	Vilandry
Monts	Azay le Rideau
Montbazou	Monts
Veigné	Veigné



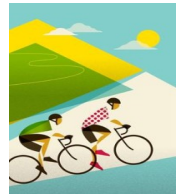
Liens openrunner :

- Parcours bleu : <https://www.openrunner.com/r/11866646>
- Parcours rouge : <https://www.openrunner.com/r/11866741>



Union Cyclotouriste de Veigné

Calendrier des Parcours pour le mois de : **Mai**



Dimanche 22 Mai - Départ 8h30

La Chapelle Aux Naux **Les Essards**

Parcours A	Parcours B
65 km	90 km
305 m	683 m
Veigné	Veigné
Ballan-Miré	Ballan-Miré
Savonnières	Savonnières
La Chapelle aux Naux	Les Essards
Lignièrès	Langeais
Vallèrès	Lignièrès
Druyès	Vallèrès
Artannes/Indre	Artannes/Indre
Monts	Monts
Veigné	Veigné

Samedi 21 Mai - UCT Brevet 600 km

- Cyclos Chinonais - Audax 200 km



Liens openrunner :

- Parcours bleu : <https://www.openrunner.com/r/14503937>
- Parcours rouge : <https://www.openrunner.com/r/14503717>

Mercredi 25 Mai - Départ 14h00

St. Epain **Crissay/Manse**

Parcours A	Parcours B
64 km	73 km
432m	519m
Veigné	Veigné
Sorigny	Sorigny
Villeperdue	Villeperdue
St.Epain	St.Epain
Thilouze	Crissay/Manse
Pont de Ruan	Neuil
La Renaudière	Thilouze
La Coquerie	Pont de Ruan
La Tortinière	La Tortinière
Veigné	Veigné

Séjour Ascension : du jeudi 26 au dimanche 29 Mai

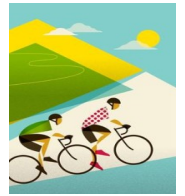


Liens openrunner :

- Parcours bleu : <https://www.openrunner.com/r/11826643>
- Parcours rouge : <https://www.openrunner.com/r/11826507>



Union Cyclotouriste de Veigné



Calendrier des Parcours pour le mois de : **Mai**

Dimanche 29 Mai - Départ 8h30

Férrière/Beaulieu

Loches

Parcours A

Parcours B

70 km

80 km

501m

402m

Veigné

Veigné

St.Branches

Louans

St.Bauld

Le Carroir Jodel

Dolus le Sec

St.Bauld

Férrière Beaulieu

Dolus le Sec

Chambourg/Indre

Chanceaux

Chédigny

Chédigny

Reignac/Indre

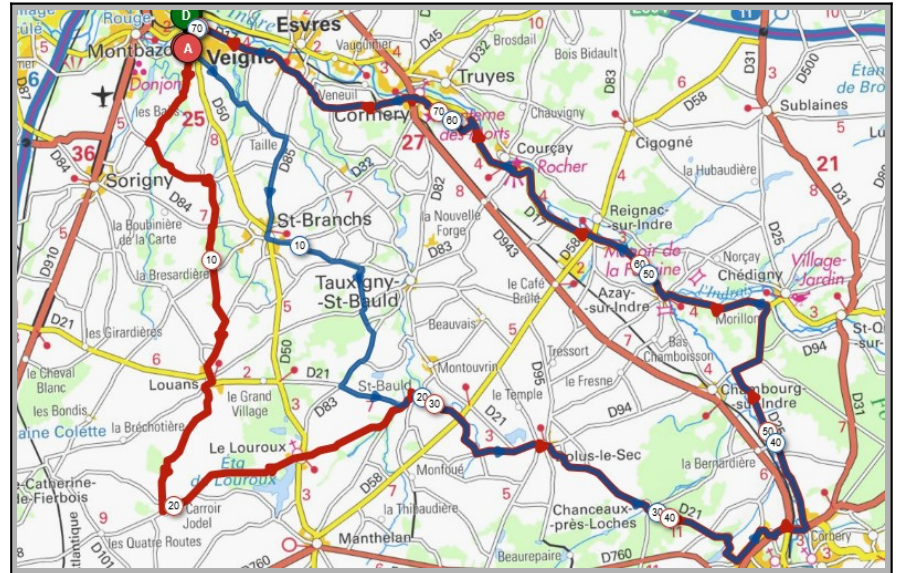
Reignac/Indre

Cormery

Cormery

Veigné

Veigné



Liens openrunner :

- Parcours bleu : <https://www.openrunner.com/r/11866884>

- Parcours rouge : <https://www.openrunner.com/r/11867091>

La citation du mois

“ Le vélo ! C'est bon pour la circulation ; ça fait toujours une voiture de moins ! ”

Françoise Dorin

Bon mois de Mai à tous, profitez de vos sorties et surtout prenez bien soin de vous