



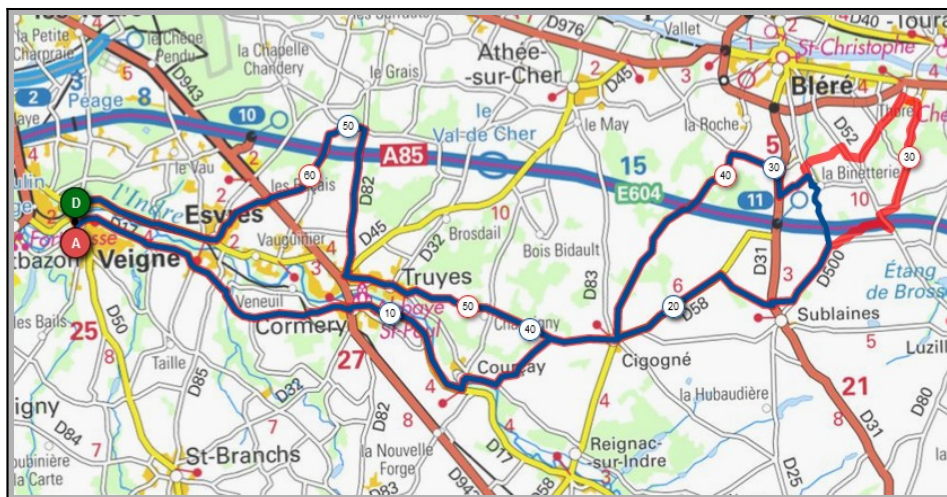
Union Cyclotouriste de Veigné

Calendrier des Parcours pour le mois de : **Février**



Mercredi 02 Février - Départ 14h00

Les Vallées	Thoré
Parcours A	Parcours B
60 km	68 km
285 m	345 m
Veigné	Veigné
Cormery	Cormery
Courçay	Courçay
Cigogné	Cigogné
Sublaine	Sublaine
Les Vallées	Thoré
La Marqueterie	La Marqueterie
Truyes	Truyes
Esvres/Indre	Esvres/Indre
Veigné	Veigné



Liens openrunner :

- Parcours bleu : <https://www.openrunner.com/r/14052292>
- Parcours rouge : <https://www.openrunner.com/r/14052241>

Dimanche 06 Février - Départ 9h00

Azay le Rideau	Villaines les Rochers
Parcours A	Parcours B
57 km	64 km
404 m	349 m
Veigné	Veigné
Montbazou	Montbazou
Château de Vonne	Château de Vonne
Azay le Rideau	Azay le Rideau
Cheillé	Villaines les Rochers
Saché	Saché
Pont de Ruan	Pont de Ruan
Artannes/Indre	Artannes/Indre
Sorigny	Sorigny
Veigné	Veigné



Liens openrunner :

- Parcours bleu : <https://www.openrunner.com/r/13986977>
- Parcours rouge : <https://www.openrunner.com/r/13986947>



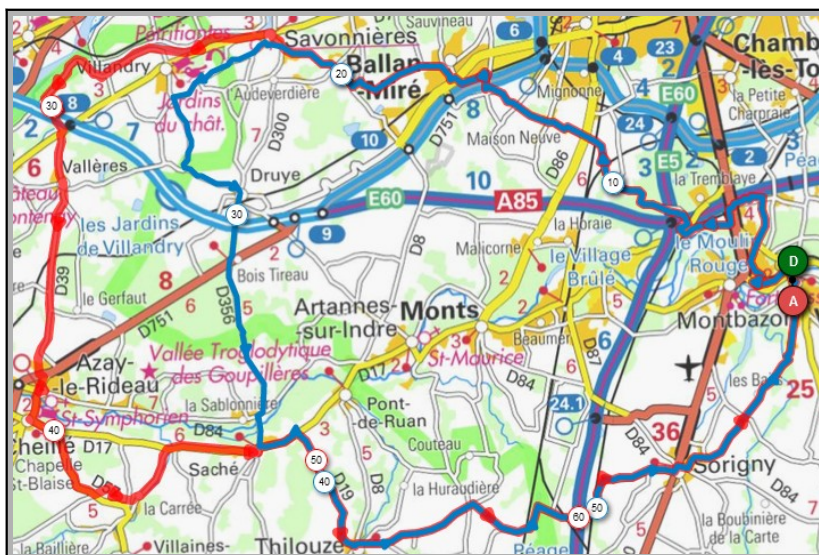
Union Cyclotouriste de Veigné

Calendrier des Parcours pour le mois de : **Février**



Mercredi 09 Février - Départ 14h00

Druye	Vallères
Parcours A	Parcours B
60 km	71 km
301 m	415 m
Veigné	Veigné
Montbazon	Montbazon
Ballan	Ballan
Savonnières	Savonnières
La Giraudière	Vallères
Druye	Azay le Rideau
Saché	Cheillé
Tilouze	Tilouze
Sorigny	Sorigny
Veigné	Veigné

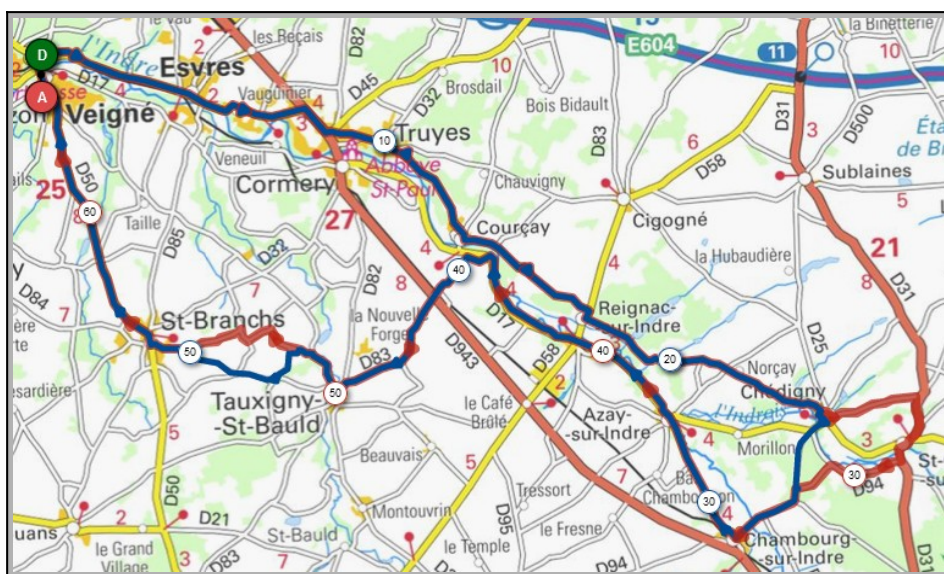


Liens openrunner :

- Parcours bleu : <https://www.openrunner.com/r/14068855>
- Parcours rouge : <https://www.openrunner.com/r/14056912>

Dimanche 13 Février - Départ 9h00

St Michel	L'Ile Thimée
Parcours A	Parcours B
59 km	64 km
429 m	488 m
Veigné	Veigné
Esvres/Indre	Esvres/Indre
Truyes	Truyes
Courçay	Courçay
Reignac/Indre	Chédigny
St.Michel	St.Quentin
Chambourg/Indre	I'Ile Thimée
Azay/Indre	Azay/Indre
Tauxigny	Tauxigny
Veigné	Veigné



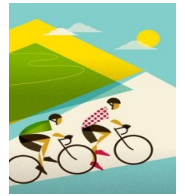
Liens openrunner :

- Parcours bleu : <https://www.openrunner.com/r/14069489>
- Parcours rouge : <https://www.openrunner.com/r/14056614>



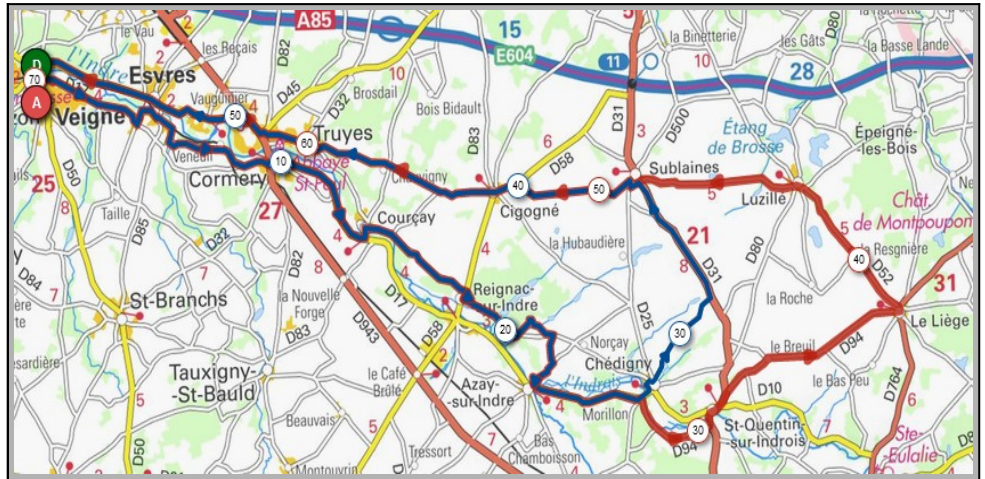
Union Cyclotouriste de Veigné

Calendrier des Parcours pour le mois de : Février



Mercredi 16 Février - Départ 14h00

Chédigny	Le Liège
Parcours A	Parcours B
57 km	70 km
299 m	403 m
Veigné	Veigné
Cormery	Cormery
Courçay	Courçay
Reignac/Indre	Reignac/Indre
Chédigny	Le Liège
Sublaines	Luzillé
Cigogné	Cigogné
Truyes	Truyes
Esvres/Indre	Esvres/Indre
Veigné	Veigné

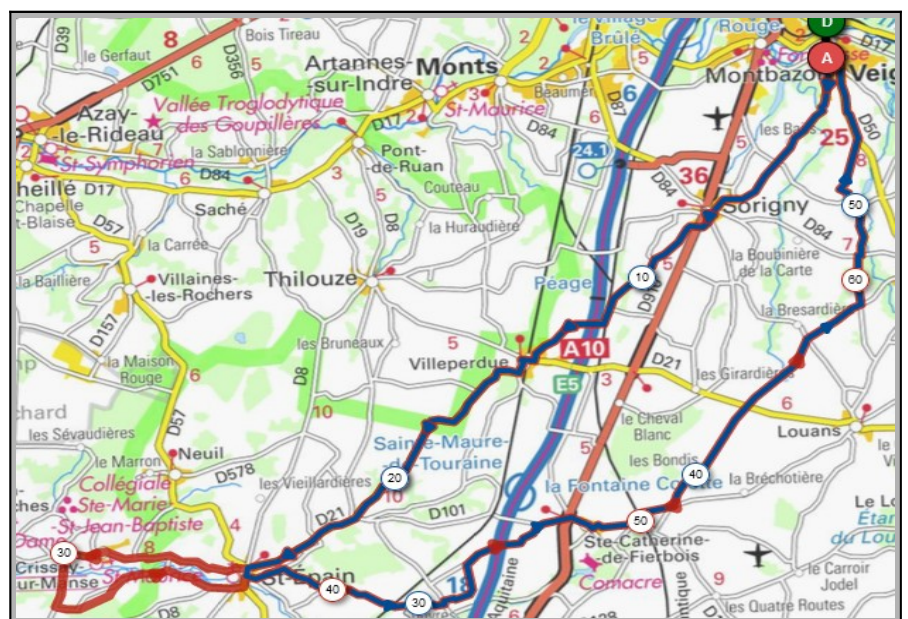


Liens openrunner :

- Parcours bleu : <https://www.openrunner.com/r/12200637>
- Parcours rouge : <https://www.openrunner.com/r/12200587>

Dimanche 20 Février - Départ 09h00

St Epain Les Deneux	Crissay/Manse
Parcours A	Parcours B
56 km	68 km
279 m	408 m
Veigné	Veigné
Sorigny	Sorigny
Villeperdue	Villeperdue
Theillé	Theillé
St Epain	St Epain
Les Deneux	Crouzilles
Ste Catherine	Crissay/Manse
Les Maisons Neuves	Les Maisons Neuves
Les Prés Joulin	Les Prés Joulin
Veigné	Veigné



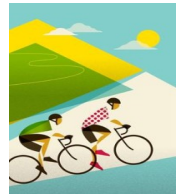
Liens openrunner :

- Parcours bleu : <https://www.openrunner.com/r/12185397>
- Parcours rouge : <https://www.openrunner.com/r/12185308>



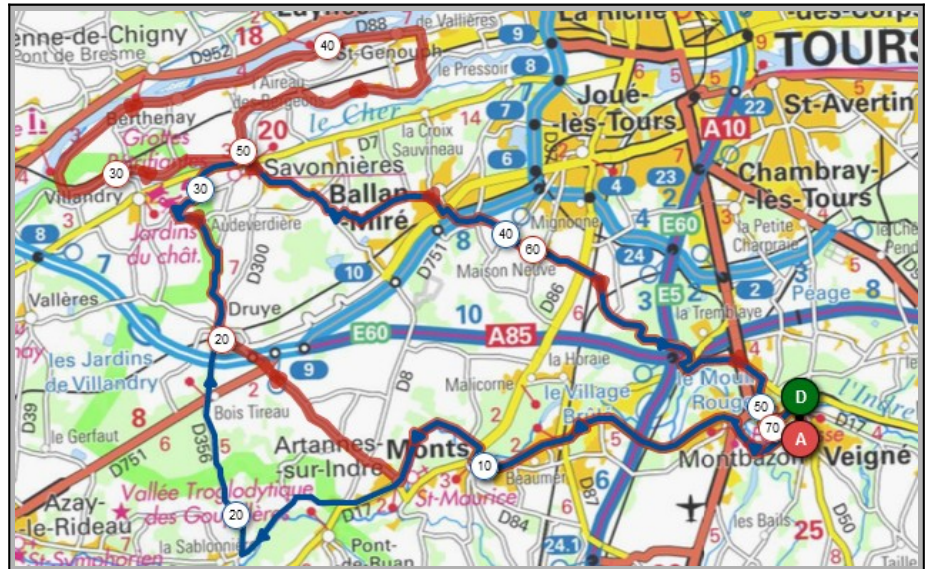
Union Cyclotouriste de Veigné

Calendrier des Parcours pour le mois de : **Février**



Mercredi 23 Février - Départ 14h00

Croix Robert	Mail St Martin
Parcours A	Parcours B
52 km	71 km
290 m	428 m
Veigné	Veigné
Montbazou	Montbazou
Monts	Monts
Artannes	Artannes
Château de Vonne	Savonnières
Coix Robert	Mail St Martin
L'Augeonnières	St Genouph
Savonnières	Savonnières
Ballan Miré	Ballan Miré
Veigné	Veigné

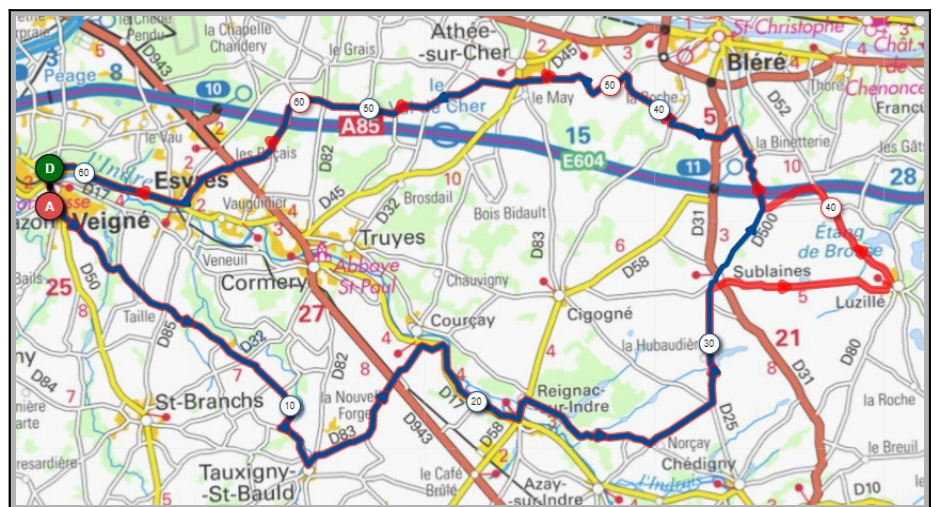


Liens openrunner :

- Parcours bleu : <https://www.openrunner.com/r/14085176>
- Parcours rouge : <https://www.openrunner.com/r/14085207>

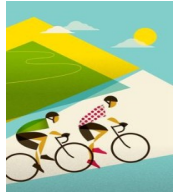
Dimanche 27 Février - Départ 09h00

Sublaines	Luzillé
Parcours A	Parcours B
61 km	69 km
285 m	331 m
Veigné	Veigné
Tauxigny	Tauxigny
Toizay	Reignac/Indre
Reignac/Indre	Sublaines
Sublaines	Luzillé
La Binetterie	La Binetterie
Bois de L'Abbé	Bois de L'Abbé
Forges	Forges
Esvres/Indre	Esvres/Indre
Veigné	Veigné



Liens openrunner :

- Parcours bleu : <https://www.openrunner.com/r/13963375>
- Parcours rouge : <https://www.openrunner.com/r/13960130>



Infos importantes :

- Pour la saison hivernale le départ des sorties du dimanche est à **09h00**.
- En automne la visibilité baisse, nous vous recommandons de porter une **chasuble** et être équipés de **feux avant et arrière pour être vus**.



La citation du mois

“ La bicyclette d'un cyclotouriste c'est comme un vélo habillé en dimanche ”

Philippe Vigier

Bon mois de février à tous, profitez de vos sorties et surtout prenez bien soin de vous.