



Union Cyclotouriste de Veigné

Calendrier des Parcours pour le mois de : **Novembre**

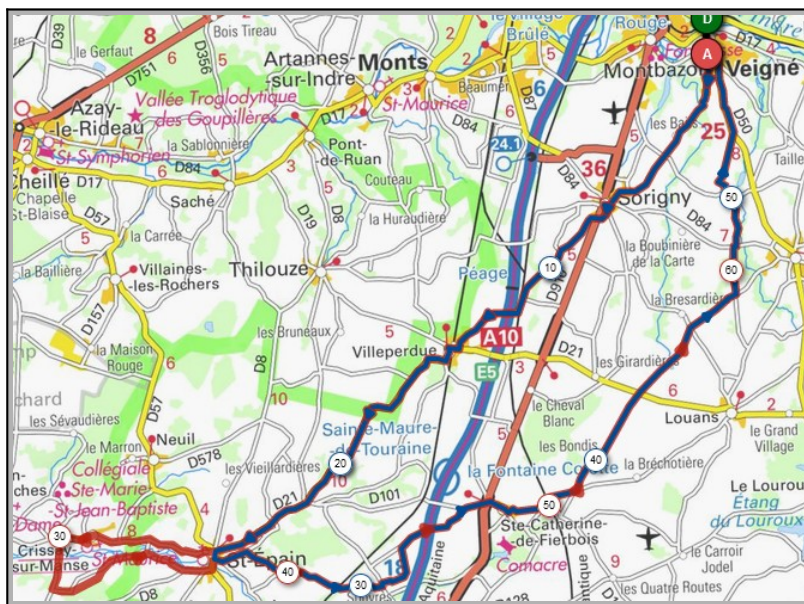


Mercredi 03 Novembre - Départ 14h00

St Epain lesDeneux **Crissay/Manse**

Parcours A **Parcours B**

56 km	68 km
279m	408m
Veigné	Veigné
Sorigny	Sorigny
Villeperdue	Villeperdue
Theillé	St Epain
St Epain	Crouzilles
Les Deneux	Theillé
Ste Catherine	Crissay/Manse
Les Maisons Neuves	Les Maisons Neuves
Les Prés Joulin	Les Prés Joulin
Veigné	Veigné



Liens openrunner :

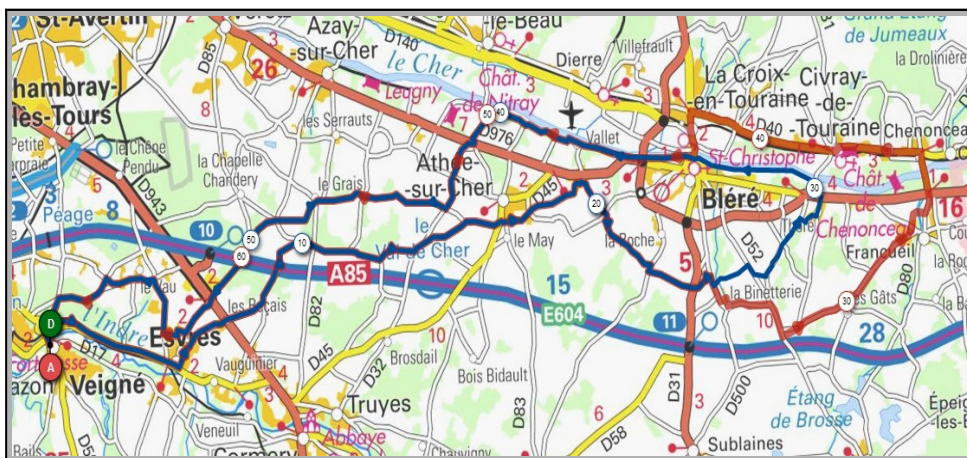
- Parcours bleu : <https://www.openrunner.com/r/12185397>
- Parcours rouge : <https://www.openrunner.com/r/12185308>

Dimanche 07 Novembre - Départ 09h00

Thoré **Chenonceaux**

Parcours A **Parcours B**

59 km	69 km
276m	322m
Veigné	Veigné
Esvres/Indre	Esvres/Indre
Bois de l'Abbé	Grandlay
Grandlay	Chenonceaux
Thoré	Civray de Touraine
Bléré	La Croix en Touraine
Chandon	Bléré
Le Grais	Chandon
Esvres/Indre	Esvres/Indre
Veigné	Veigné



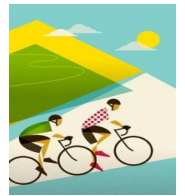
Liens openrunner :

- Parcours bleu : <https://www.openrunner.com/r/13863486>
- Parcours rouge : <https://www.openrunner.com/r/13863394>



Union Cyclotouriste de Veigné

Calendrier des Parcours pour le mois de : **Novembre**



Mercredi 10 Novembre - Départ 14h00

Dolus le Sec **Manthelan** par Dolus

Parcours A	Parcours B
59 km	68 km
276m	281m
Veigné	Veigné
Cormery	Cormery
Courçay	Courçay
Reignac/Indre	Reignac/Indre
Azay/Indre	Azay/Indre
Chambourg/Indre	Chambourg/Indre
Dolus le Sec	Manthelan
Louans	Louans
Sorigny	Sorigny
Veigné	Veigné



Liens openrunner :

- Parcours bleu : <https://www.openrunner.com/r/12587339>
- Parcours rouge : <https://www.openrunner.com/r/12587241>

Dimanche 14 Novembre - Départ 09h00

Peau de Loup **La Chapelle Taboureau**

Parcours A	Parcours B
59 km	70 km
282m	327m
Veigné	Veigné
Savonnières	Savonnières
Villandry	Villandry
Bec du Cher	La Chapelle aux Naux
Peau de Loup	La Chapelle Taboureau
Vallères	Lignères de Touraine
Artannes/Indre	Vallères
Monts	Artannes/Indre
Montbazou	Montbazou
Veigné	Veigné



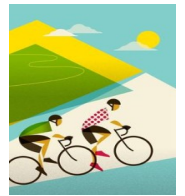
Liens openrunner :

- Parcours bleu : <https://www.openrunner.com/r/13854768>
- Parcours rouge : <https://www.openrunner.com/r/13854682>



Union Cyclotouriste de Veigné

Calendrier des Parcours pour le mois de : **Novembre**



Mercredi 17 Novembre - Départ 14h00

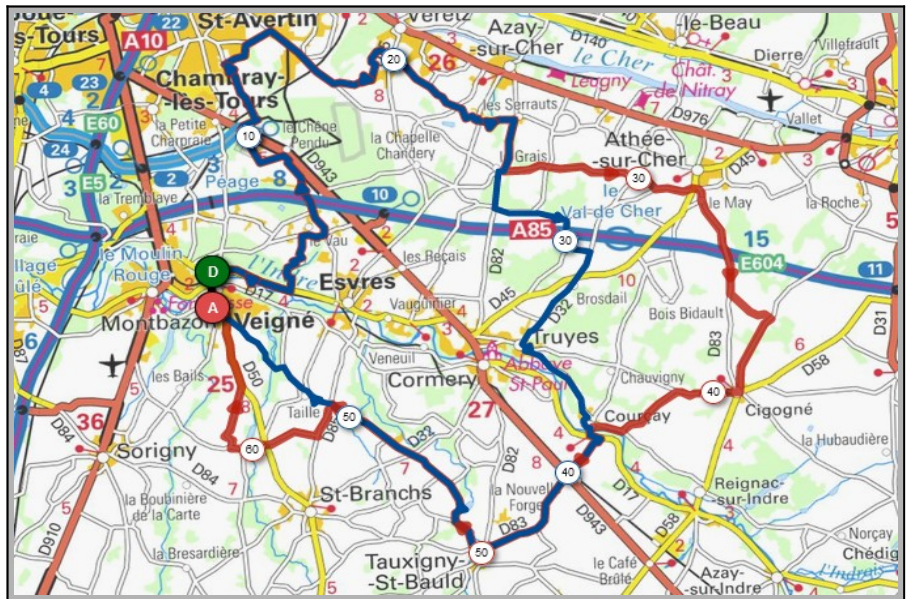
Les Granges Rouges

Le May

Parcours A

Parcours B

56 km	66 km
330m	344m
Veigné	Veigné
Nantilly	Nantilly
Veretz	Veretz
Le Grais	Le Grais
Les Granges Rouges	Le May
Courçay	Cigogné
Toizay	Courçay
Tauxigny	Tauxigny
La Fontaine	Hautée
Veigné	Veigné



Liens openrunner :

- Parcours bleu : <https://www.openrunner.com/r/13838948>
- Parcours rouge : <https://www.openrunner.com/r/13838912>

Dimanche 21 Novembre - Départ 09h00

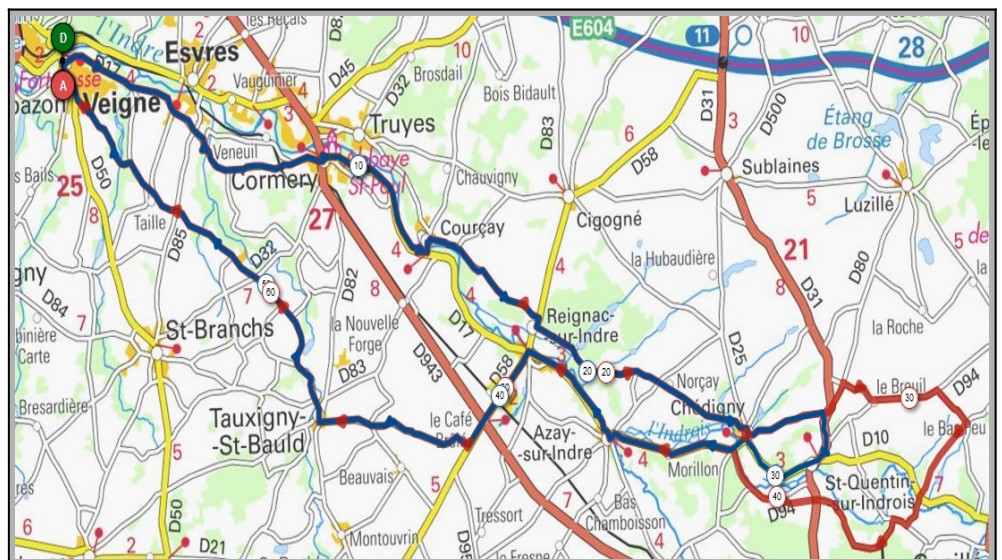
St Quentin sur Indrois

Courtay

Parcours A

Parcours B

57km	69 km
387m	447m
Veigné	Veigné
Cormery	Cormery
Courçay	Courçay
Reignac/Indre	Reignac/Indre
Chédigny	Chédigny
St.Quentin/Indrois	Courtay
Chédigny	La Coué
Azay/Indre	Azay/Indre
Tauxigny	Tauxigny
Veigné	Veigné



Liens openrunner :

- Parcours bleu : <https://www.openrunner.com/r/13682139>
- Parcours rouge : <https://www.openrunner.com/r/13862071>



Union Cyclotouriste de Veigné

Calendrier des Parcours pour le mois de : **Novembre**



Mercredi 24 Novembre - Départ 14h00

Lussault sur Loire **La Sucrierie**

Parcours A	Parcours B
57 km	65 km
296m	330m
Veigné	Veigné
Esvres/Indre	Esvres/Indre
La Philiponnière	La Philiponnière
Azay/Cher	Azay/Cher
Lussault/Loire	La Sucrierie
St.Martin le Beau	St.Martin le Beau
Brosdail	Brosdail
Candy	Candy
Cormery	Cormery
Veigné	Veigné



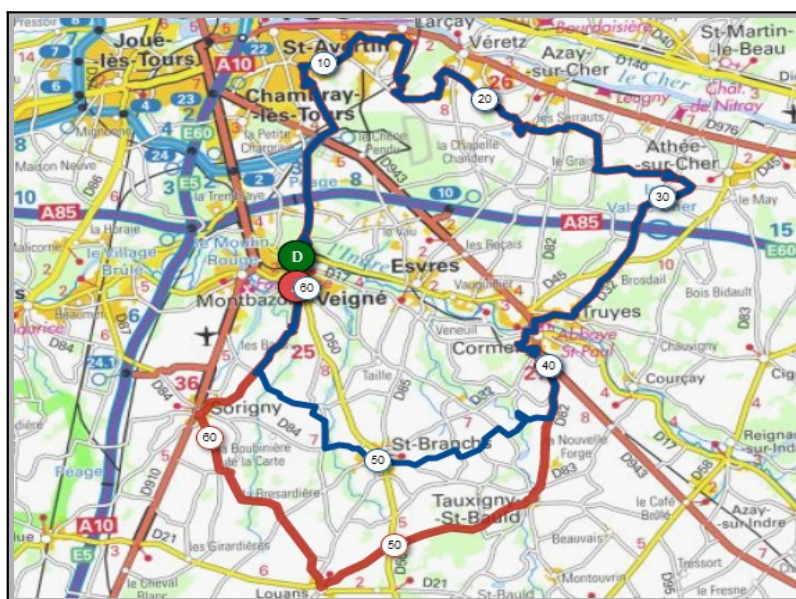
Liens openrunner :

- Parcours bleu : <https://www.openrunner.com/r/12177536>
- Parcours rouge : <https://www.openrunner.com/r/12177465>

Dimanche 28 Novembre - Départ 09h00

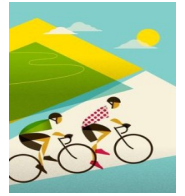
Truyes **Les Six Arpents**

Parcours A	Parcours B
60 km	68 km
261m	272m
Veigné	Veigné
St Avertin	St.Avertin
Larçay	Larçay
Veretz	Veretz
Candy	Les Six Arpents
Cormery	Cormery
St. Branchs	Tauxigny
Les Prés Joulin	Louans
Le Noyer de la Porte	Sorigny
Veigné	Veigné



Liens openrunner :

- Parcours bleu : <https://www.openrunner.com/r/13857583>
- Parcours rouge : <https://www.openrunner.com/r/12784872>



Infos importantes :

- Pour la saison hivernale le départ des sorties du dimanche est à **09h00**.
- En automne la visibilité baisse, nous vous recommandons de porter une **chasuble** et être équipés de **feux avant et arrière pour être vus**.



La citation du mois

"A bicyclette, vous respirez, admirez, entendez la nature elle-même. C'est que le mouvement nous dote d'une sensibilité inconnue jusqu'ici."

Bon mois de novembre à tous, profitez de vos sorties et surtout prenez bien soin de vous